



MONTHLY MEMBERSHIP PROGRESS REPORT

District 356 C

Results as of: 06/30/2018

GMT: CHUL-JAE LEE

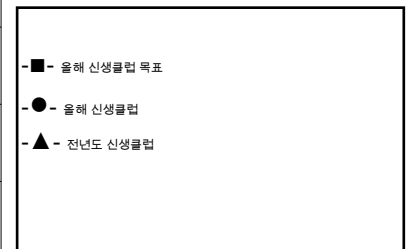
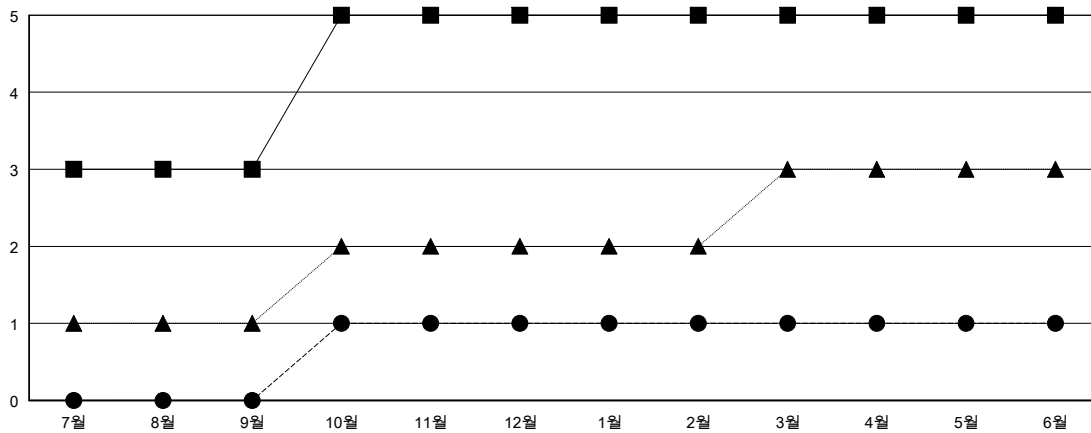
장소 REPUBLIC OF KOREA

현장지역 GMT

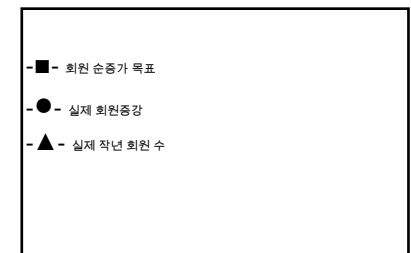
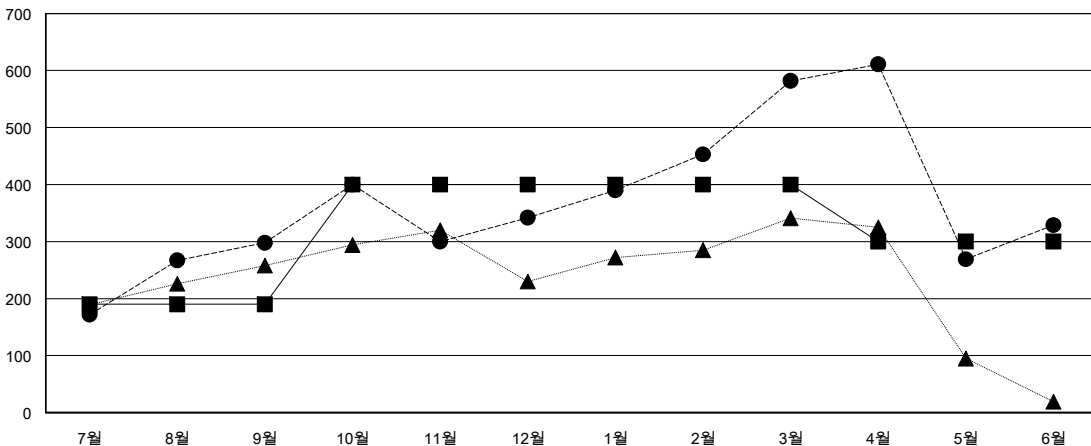
클럽			
결과- 2017-2018			
사분기	신생클럽 목표	신생클럽	해산된 클럽
7월/8월/9월	3	0	0
10월/11월/12월	2	1	0
1월/2월/3월	0	0	0
4월/5월/6월	0	0	0

회원 1인당			
결과- 2017-2018			
사분기	회원 순증가 목표	실제 회원증강	실제 퇴회 회원 수(전출입 포함)
7월/8월/9월	190	437	110
10월/11월/12월	210	265	209
1월/2월/3월	0	255	10
4월/5월/6월	-100	197	425

목표 및 누적 신생클럽 수



목표 및 누적 회원수



해산된 클럽: 0	1명 이상의 신입회원을 등록한 98 CLUBS OF 106	성별 분포 남성 4,134 (80.57%) 여성 997 (19.43%) 회기간 여성 회원 증강 목표%: 20%
퇴회회원	누적 회원 데이터를 확인하시려면 여기에 클릭하십시오.	가족 단위 회원 총수 0
작고 16		회비 절반을 지불하는 가족회원 0
클럽해산 0		
기타 738		
합계 754		